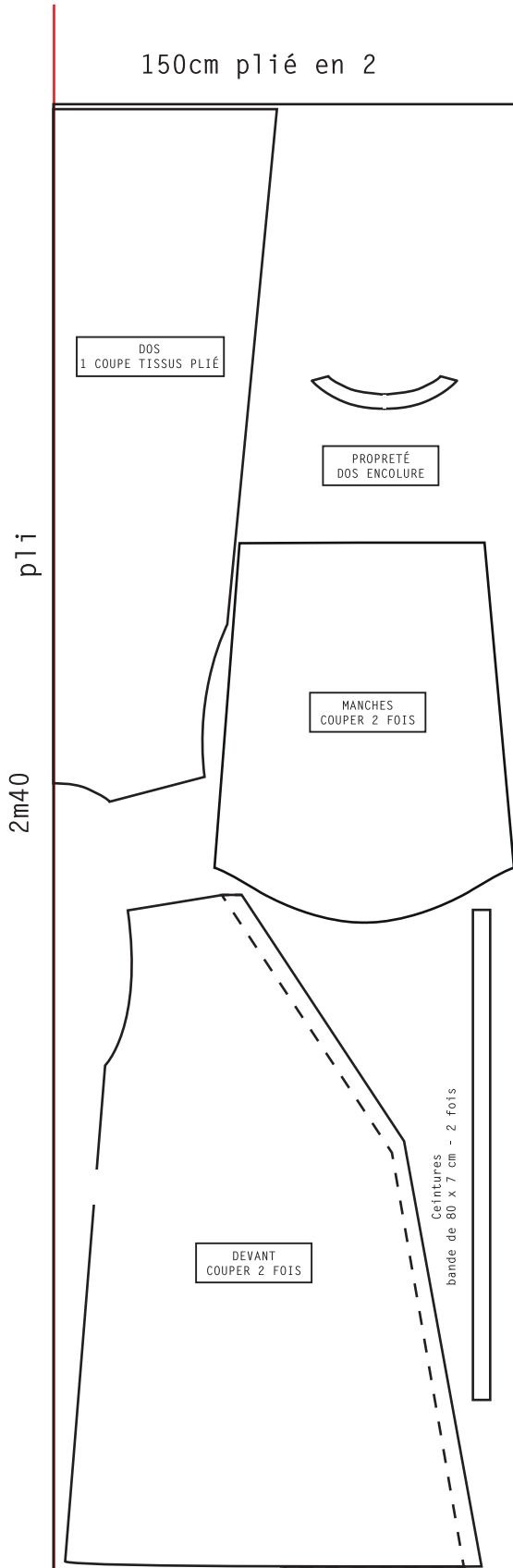


# BLOUSE CROISÉE TAILLE M - MANCHES LONGUES

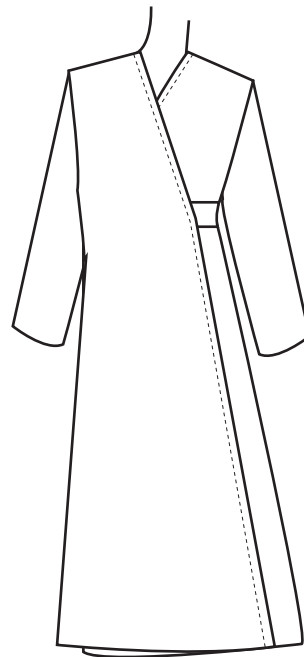
Echelle x 5,  
Multiplier les mesures du PDF par 5

Patron avec couture comprise (1cm)  
Tissus coton lavable 240 cm en 150 large



## MONTAGE:

- 1/ Plier et surpiquer à 1,5 cm, le croisé de devant.
- 2/ Piquer l'épaule
- 3/ Montage manche
- 4/ Couture côté et manche, attention, laisser ouverture ceinture côté droit.
- 5/ propreté dos
- 6/ ceinture
- 7/ ourlets

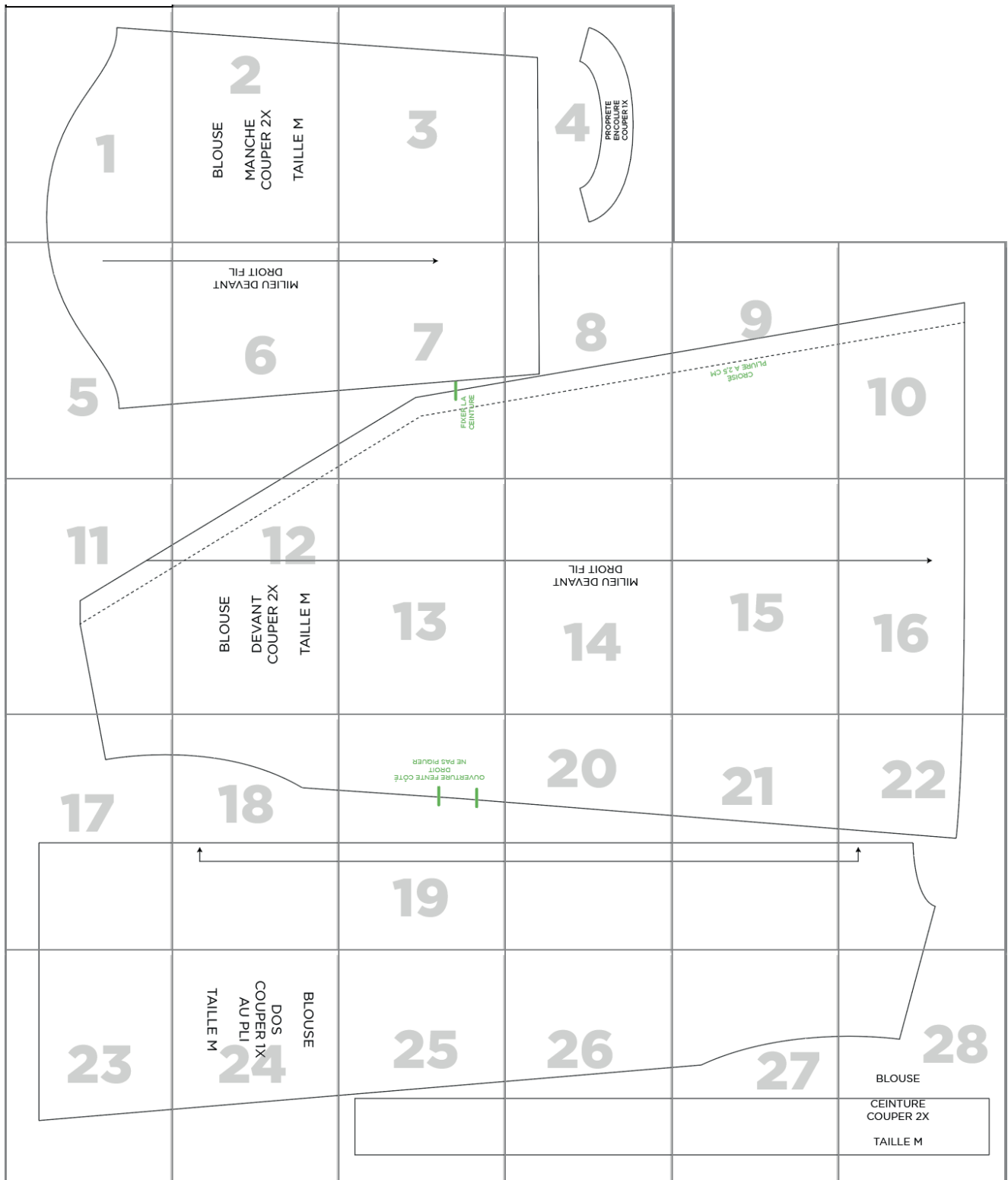


## Impression :

Imprimer à échelle 100% (ou «taille réelle»)  
Scotcher directement les feuilles  
entre elles (l'imprimante ne va pas  
imprimer jusqu'au bord, c'est normal, vous  
pourrez relier les lignes par la suite)

**Carré  
Test  
5x5cm**

## ASSEMBLAGE DU PATRON :





1

BLOUSE

2

MANCHE  
COUPER 2X

TAILLE M


Réalisation de ce patron format A4 : Fanny Bourgeois  
contact :  
[contact@cozylittleworld.com](mailto:contact@cozylittleworld.com)

---

3



4



PROPRETE  
ENCOLURE  
COUPER 1X



5

---

MILIEU DEVANT  
DROIT FIL

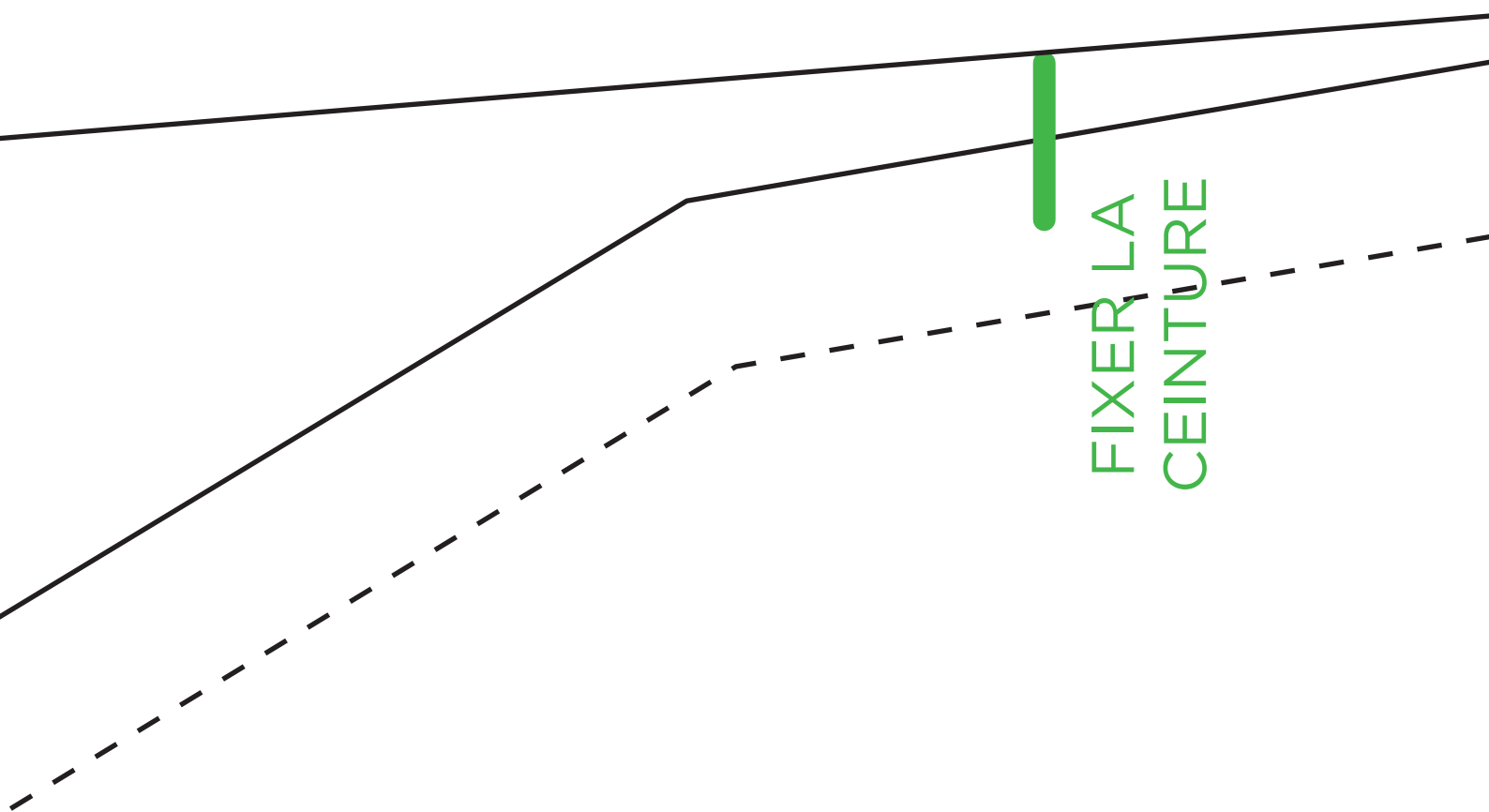
6

---

---

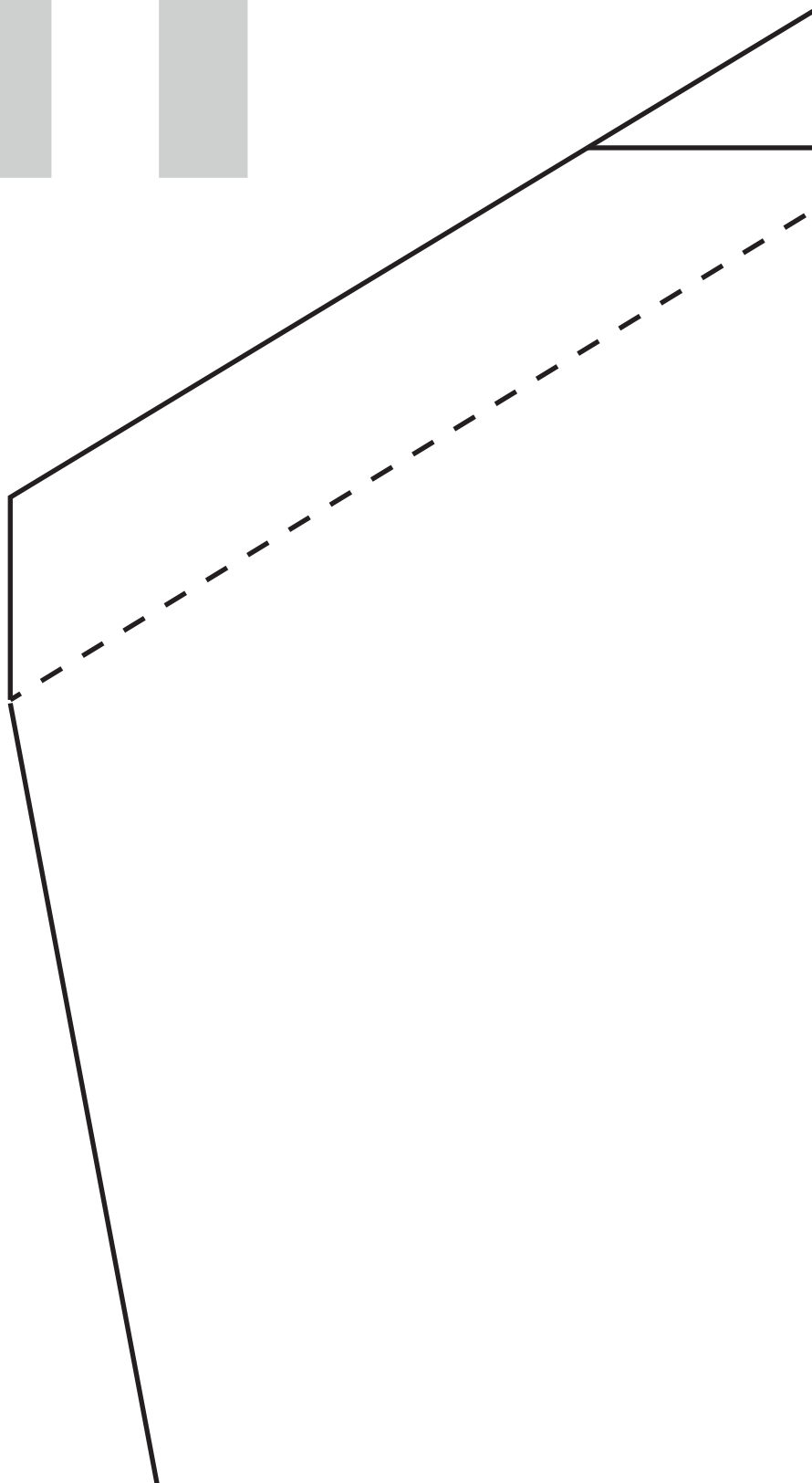
---





8

11



BLOUSE

DEVANT  
COUPER 2X

TAILLE M

12

---

13

---

MILIEU DEVANT  
DROIT FIL

14



17



18



OUVERTURE FENTE CÔTÉ  
DROIT  
NE PAS PIQUER



---

---

19

20



23

BLOUSE

DOS

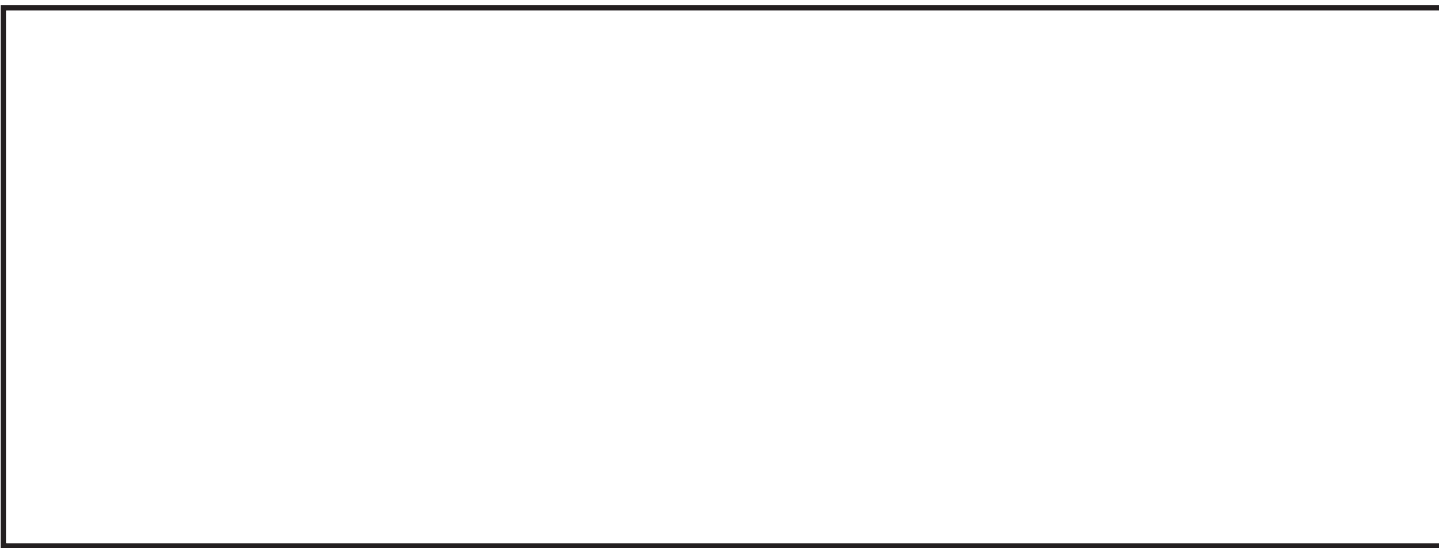
COUPER 1X

AU PLI

TAILLE M

24

25



26

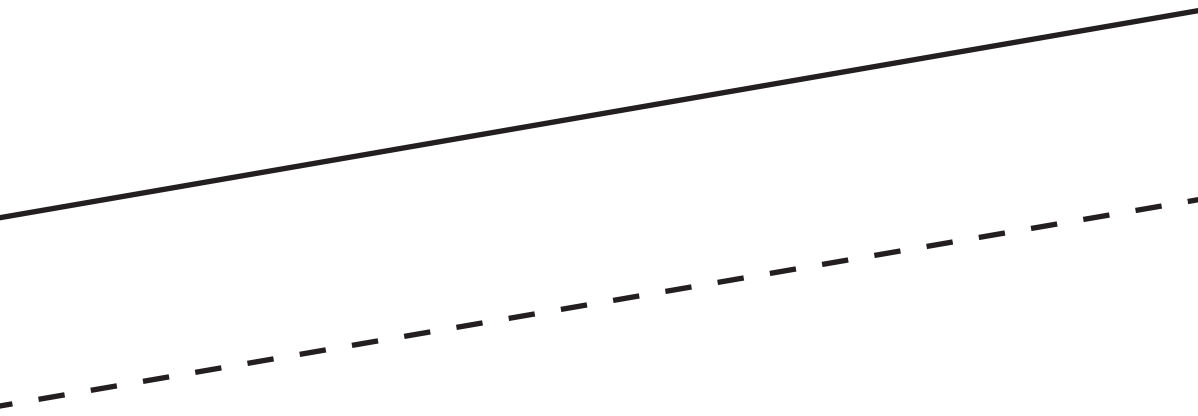
---

---

---

9

CROISÉ  
PLIURE A 2,5 CM



10



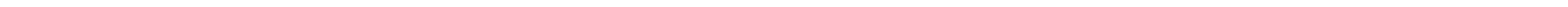
---

15

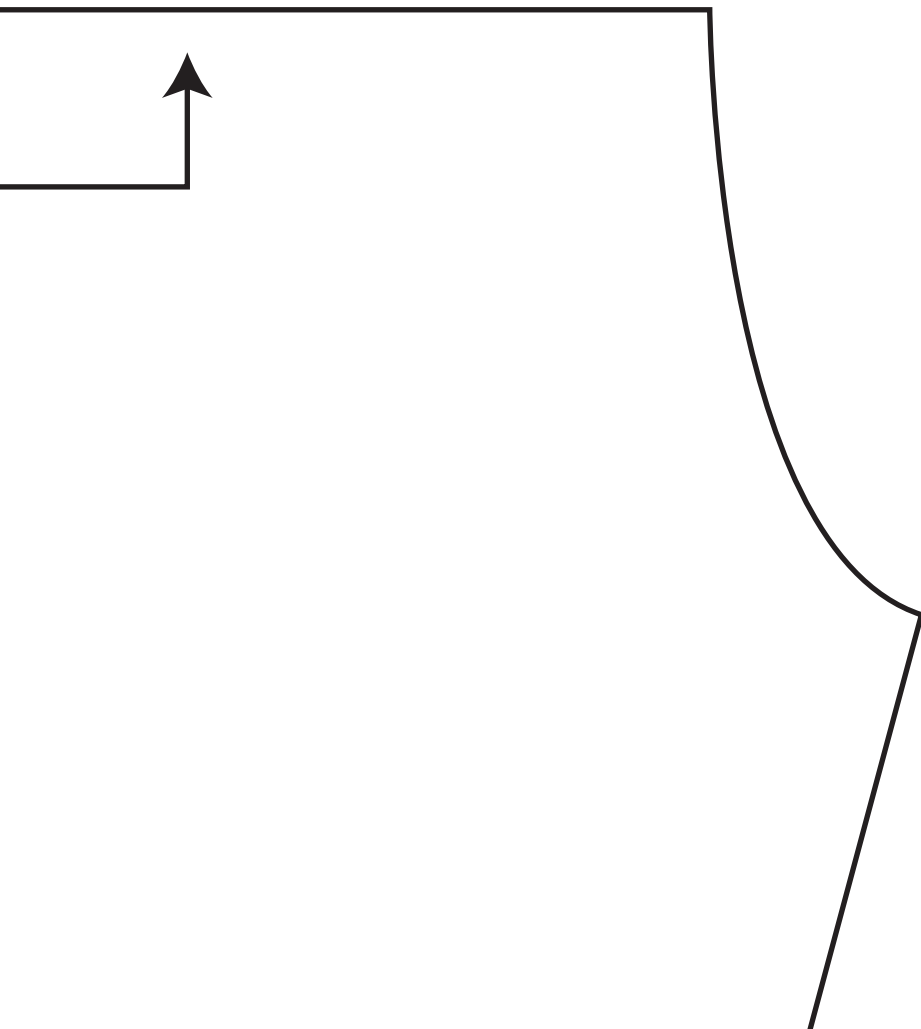


16

21



22





27



28

BLOUSE

CEINTURE  
COUPER 2X

TAILLE M